



Electrolux
PROFESSIONAL

Cuisson modulaire thermale 90 - Robinet mélangeur, 1 Coté- H=800

REPÈRE # _____

MODELE # _____

NOM # _____

SIS # _____

AIA # _____



589597 (MCEBHAB300)

Robinet mélangeur à
manettes, travail sur 1 coté

Description courte

Repère No. _____

Mitigeur avec poignées pour l'eau chaude et froide. Élément conçu conformément à la norme DIN 18860_2 avec une façade en retrait de 20 mm et un socle en retrait de 70 mm. Cadre intérieur pour solidité extrême de 2 mm et 3 mm en 1.4301 (AISI 304). Plan de travail de 2mm en 1.4301 (AISI 304). Surface plate, facile à nettoyer. Système de connexion THERMODUL créant une surface de travail sans obstacle lorsque les Eléments sont connectées ensemble, évitant ainsi à la saleté d'entrer. Certification IPX5 relative à la résistance à l'eau. Configuration : Monobloc, 1 côté fonctionnel.

Caractéristiques principales

- Mélangeur d'eau chaude et froide.
- Tous les composants principaux sont facilement accessibles depuis la façade.
- Système de connexion THERMODUL créant une surface de travail sans obstacle lorsque les unités sont connectées ensemble, évitant ainsi à la saleté d'entrer dans des composants vitaux et facilitant le retrait des unités en cas de remplacement ou de maintenance.
- Grand robinet en inox.

Construction

- Dessus épaisseur 2 mm en 1.4301 (AISI 304).
- Certification IPX5 relative à la résistance à l'eau.
- Conception conforme à la norme DIN 18860_2 avec rebord anti-gouttes de 20 mm et un socle de en retrait de 70 mm.
- Surface plate pour réduire au minimum les zones cachées et faciliter le nettoyage de toutes les surfaces
- Cadre interne en acier inoxydable pour une robustesse renforcée.

APPROBATION: _____



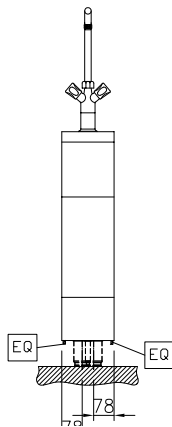
Experience the Excellence
www.electroluxprofessional.com
foodservice@electrolux.fr



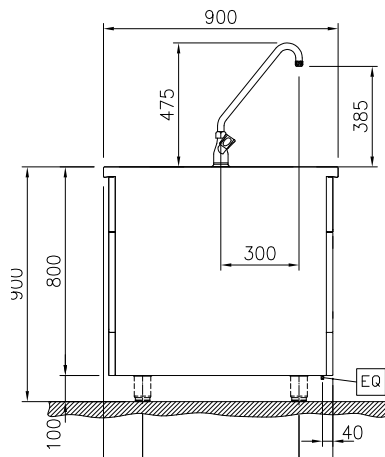
Electrolux
PROFESSIONAL

Cuisson modulaire thermale 90 - Robinet mélangeur, 1 Coté- H=800

Avant

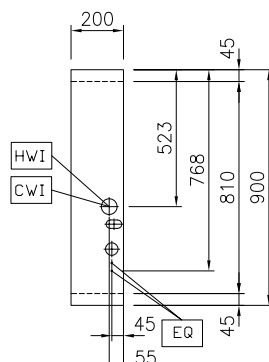


Côté



CWI = Raccordement eau froide
HWI = Raccordement eau chaude

Dessus



Eau

Section arrivée eau chaude : 3/4"

Section arrivée eau froide : 3/4"

Informations générales

Largeur extérieure 200 mm

Profondeur extérieure 900 mm

Hauteur extérieure 800 mm

Poids net : 30 kg



Cuisson modulaire
thermale 90 - Robinet mélangeur, 1 Coté- H=800

La société se réserve le droit de modifier les spécifications techniques sans préavis.

2025.12.16

Accessoires en option

- Kit rail de connexion 900mm PNC 912502 ☐
- Panneau latéral inox (12mm) 900x800mm, central PNC 912511 ☐
- Tablette de dressage 130mm, largeur 200mm PNC 912520 ☐
- Tablette de dressage 200mm, largeur 200mm PNC 912550 ☐
- Étagère rabattable, 300x900mm PNC 912581 ☐
- Étagère rabattable, 400x900mm PNC 912582 ☐
- Étagère latérale fixe, 200x900mm PNC 912589 ☐
- Étagère latérale fixe, 300x900mm PNC 912590 ☐
- Étagère latérale fixe, 400x900mm PNC 912591 ☐
- Socle inox, central, 200mm PNC 912914 ☐
- Kit rail de connexion droit PNC 912975 ☐
- Kit rail de connexion gauche PNC 912976 ☐
- Rail d'extrémité gauche affleurant, 900mm PNC 913111 ☐
- Rail d'extrémité droit affleurant, 900mm PNC 913112 ☐
- Rail d'extrémité gauche (12mm) pour éléments TL90 PNC 913202 ☐
- Rail d'extrémité droit (12mm) pour éléments TL90 PNC 913203 ☐
- Panneau latéral gauche inox, ep 24mm, H=800 PNC 913224 ☐
- Panneau latéral droit inox, ep 24mm, H=800 PNC 913225 ☐
- Rail de connexion pour fourneau dos à dos sans dossier PNC 913227 ☐
- Insert profilé d=900 PNC 913232 ☐
- Endrail kit, (12.5mm), for back-to-back installation, left PNC 913251 ☐
- Endrail kit, (12.5mm), for back-to-back installation, right PNC 913252 ☐
- Kit de rail d'extrémité, encastré, pour installation dos à dos, gauche PNC 913255 ☐
- Kit de rail d'extrémité, encastré, pour installation dos à dos, droit PNC 913256 ☐
- Side reinforced panel only in combination with side shelf, for freestanding units PNC 913259 ☐
- Panneau latéral renforcé uniquement en combinaison avec une étagère latérale, pour installations dos à dos, gauche PNC 913277 ☐
- Panneau latéral renforcé uniquement en combinaison avec une étagère latérale, pour une installation dos à dos, à droite PNC 913278 ☐